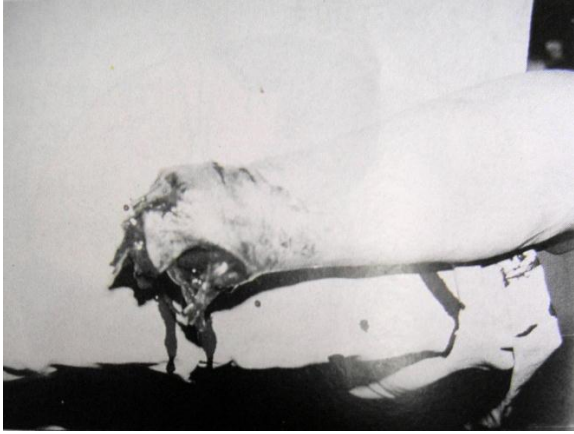


◎農作業事故は重篤になる例が多い

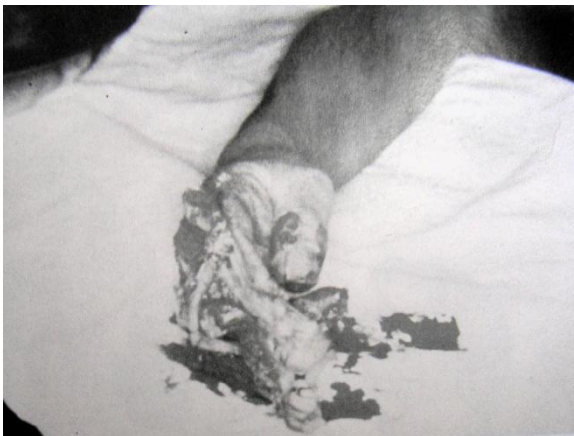
農作業事故は、機械の刃の部分やベルト、チェーンなど回転部に接触して重度の障害を受ける例が多く、また、後遺症の発生頻度も高いなど、生命を直接脅かす確率が高い。



コンバインカッタによる
右手首の切断事故



歩行型トラクタのVベルトによる
右中指、人差し指の切断事故



コンバインのチェーンによる
右手首の切断事故



乗用型トラクタによる
右足の脱臼・捻挫の事故



歩行型トラクタのロータリ爪による
足関節の脱臼・骨折の事故



草刈用刈払機の刈刃による
右中指、薬指の切断事故